

# KAMU PERSONEL SINAVLARINDA SORULMUŐ

## TÜRKİYE'NİN İKLİM VE BİTKİ ÖRTÜSÜ SORULARI - I

1.

I. Yükseli

II. Enlem

III. Deniz akıntıları

Türkiye'de sıcaklığın dağılışı üzerinde yukarıdakilerden hangileri etkilidir?

A) Yalnız I

B) Yalnız II

C) Yalnız III

D) I ve II

E) I ve III

1999 Devlet Memurluđu Sınavı

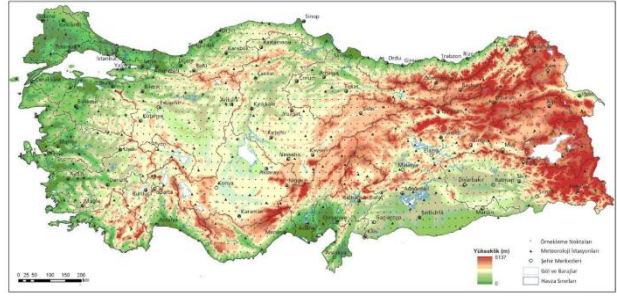


2.

Aylık ortalama sıcaklıklarında fazla fark olmamasına karşın, Samsun'un Rize'den daha az yağış alması, Samsun'un hangi özelliğine bağlanabilir?

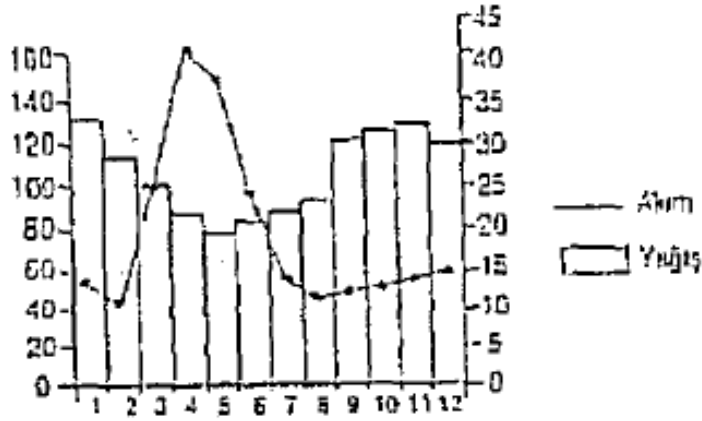
- A) Kuzey rüzgarlarına açık olmasına
- B) Buharlaşmanın fazla olmasına
- C) Daha batıda yer almasına
- D) Genisindeki dağların yükseltilerinin az olmasına
- E) Doğusunda ve batısında deltaların bulunmasına

1999 Devlet Memurluğu Sınavı



3.

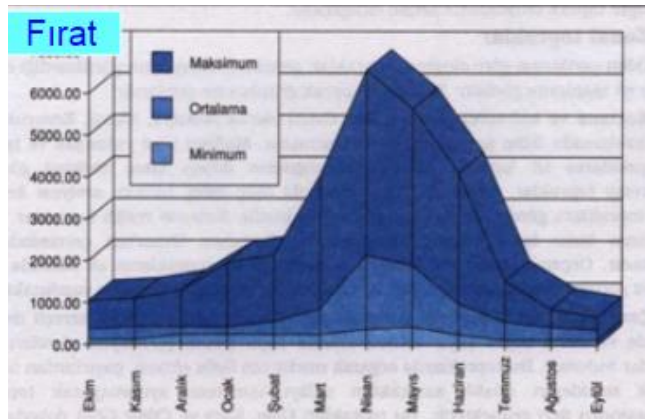
Aşağıdaki grafikte Doğu Karadeniz Bölümü-  
deki bir merkeze ait aylık ortalama yağış miktar  
ve bu merkeze yakınındaki bir akarsuyun aylık  
ortalama akım miktarı gösterilmiştir.



Grafikte görüldüğü gibi, akım miktarının yağış miktarına paralellik göstermemesi bu bölümün aşağıdaki özelliklerinden hangisiyle açıklanabilir?

- A) Yüksek dağların bulunması
- B) Nem oranının yüksek olması
- C) Bitki örtüsünün gür olması
- D) Toprak yapısının çeşitli olması
- E) Baraj sayısının az olması

1999 Devlet Memurluğu Sınavı



4.

Aşağıdaki bölgelerden hangisinde ormanların kapladığı alan en fazladır?

- A) İç Anadolu
- B) Doğu Anadolu
- C) Güneydoğu Anadolu
- D) Karadeniz
- E) Akdeniz

1999 Devlet Memurluğu Sınavı

TÜRKİYE ORMAN VARLIĞI HARİTASI (2020)

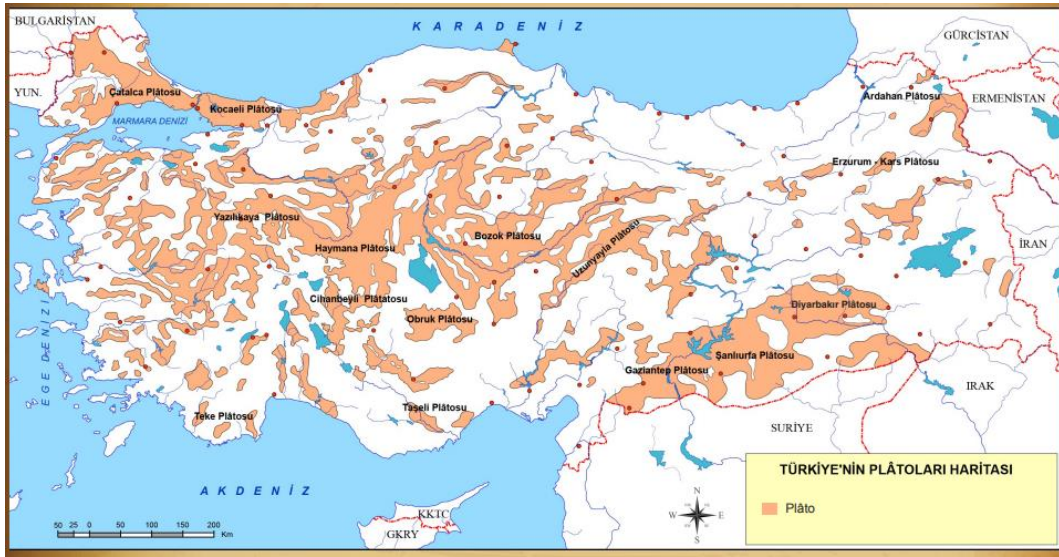


5.

Türkiye'de bozkırların yaygın olarak görülmesinde aşağıdakilerden hangisi etkilidir?

- A) Ortalama yükseltinin fazla olması
- B) Karşık arazinin geniş yer tutması
- C) Platoların geniş yer tutması
- D) Geniş alanda karasal iklimin görülmesi
- E) Akarsu rejimlerinin farklılık göstermesi

1999 Devlet Memurluğu Sınavı



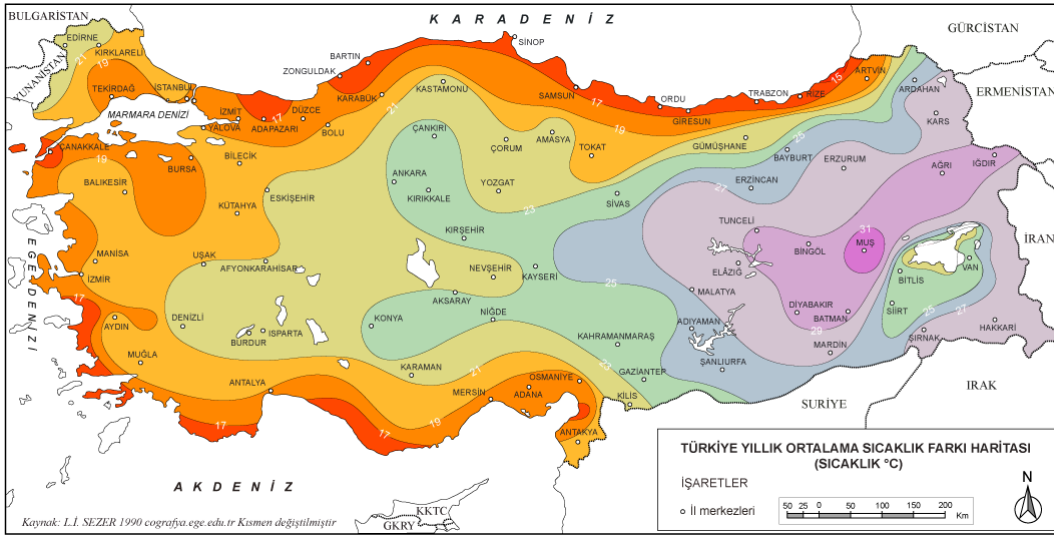
6.



Yukarıdaki haritada verilen il merkezlerinin hangisinde yıllık sıcaklık farkı en azdır?

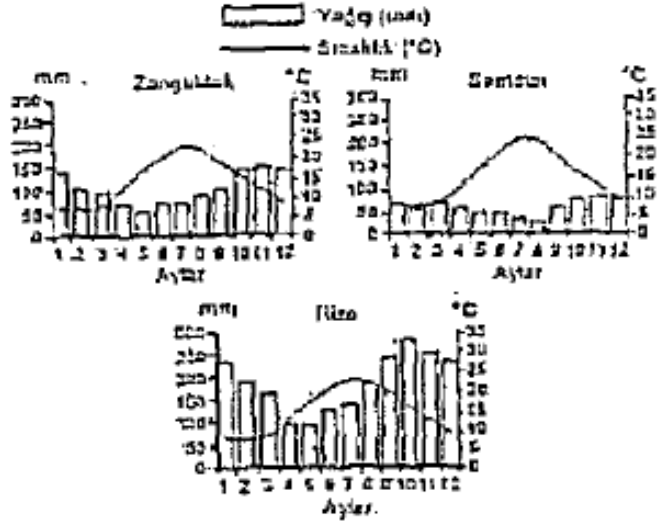
- A) Erzurum B) Rize C) Ankara  
D) Afyon E) Hakkari

1999 Devlet Memurluğu Sınavı



7.

Aşağıdaki Zonguldak, Samsun ve Rize nin aylık ortalama sıcaklık ve yağış grafikleri verilmiştir.



Yalnız bu grafiklere dayanarak, Karadeniz Bölgesinin kıyı kesimi ile ilgili aşağıdaki genellemelerden hangisine varılamaz?

- A) Yıl içinde en sıcak ay ortalaması 25 °C yi geçmez.
- B) Aylık yağış miktarları yıl boyunca birbirine yakındır.
- C) Yıllık yağış miktarı en az Orta Karadeniz bölümündedir.
- D) Yıllık sıcaklık ortalamaları 10°C nin üstündedir.
- E) Yaz kuraklığı görülmez.

8.

Aşağıdakilerden hangisinin kıyı kesiminde karın yerde kalma süresi diğerlerinden daha fazladır?

- A) Afyon
- B) Balıkesir
- C) Çanakkale
- D) Sinop
- E) İzmir

2000 Devlet Memurluğu Sınavı

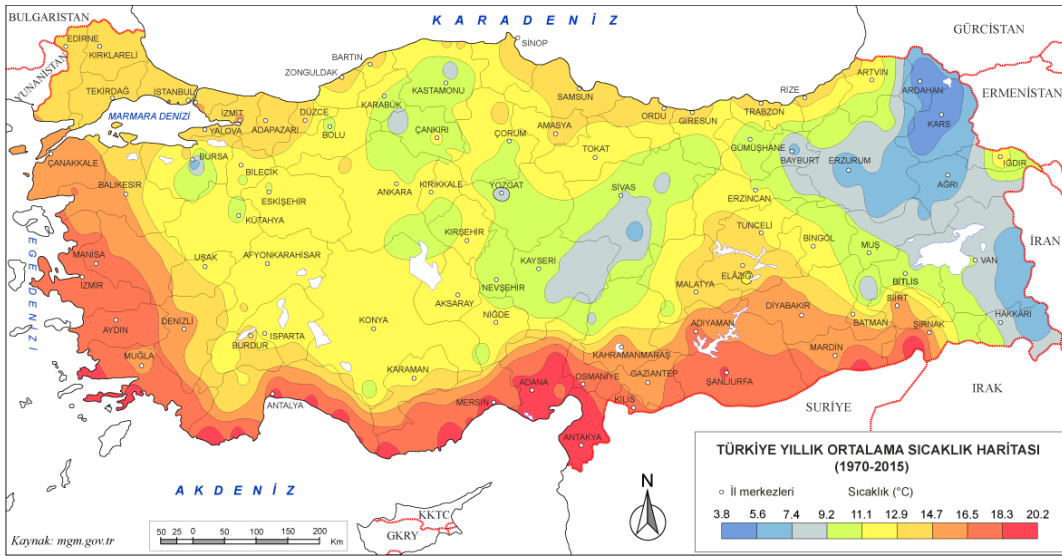


9.

Aşağıdakilerin hangisinde verilen kentlerin, aylık ortalama sıcaklık bakımından birbirine en yakın olması beklenir?

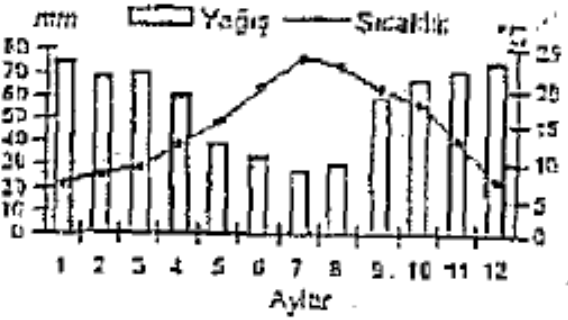
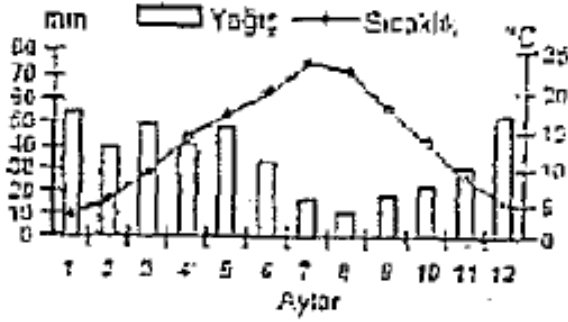
- A) İzmir – Afyon
- B) Antalya – Karaman
- C) Malatya – Elazığ
- D) Sivas – Samsun
- E) Kırklareli – İzmir

2000 Devlet Memurluğu Sınavı



10.

Aşağıda, aynı bölümünde yer alan iki merkeze ait aylık ortalama sıcaklık ve yağış grafikleri verilmiştir.



Aşağıdakilerden hangisi, bu grafiklerden çıkarılabilecek bir sonuçtur?

- A) İki merkezde de yağışın mevsimlere dağılışı aynıdır.
- B) İki merkezde de temmuz ve ağustos ayları en sıcak aylardır.
- C) İki merkezin yıllık sıcaklık ortalamaları aynıdır.
- D) İki merkezde de kışın kar yağışı olmaktadır.
- E) Ağustos, iki merkezde de buharlaşmanın en fazla olduğu aydır.

10.

Türkiye de ağaç, ağaççık, ot, yosun gibi çeşitli cins ve familyalara alt 12 binden fazla bitki türü vardır.

Aşağıdakilerden hangisi Türkiye deki bitki çeşitliliğini sağlayan etkenlerden biri değildir?

- A) Kıtalar arası doğal geçiş alanı olması
- B) Toprak türlerinin çeşitli olması
- C) Yer şekillerinin çok çeşitli olması
- D) İklimin bölgeler arasında farklılık göstermesi
- E) Akarsu rejimlerinin farklılık göstermesi

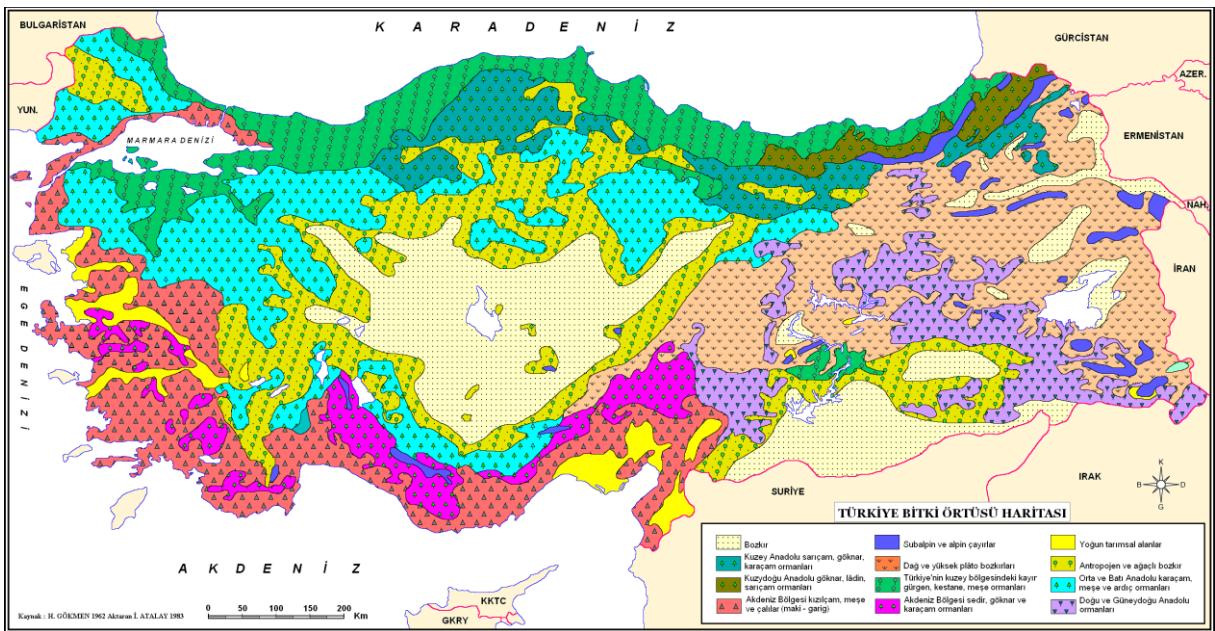
2001 Devlet Memurluğu Sınavı

11.

Aşağıdaki bölümlerin hangisinde makli ve orman bitki örtüleri birlikte görülür?

- A) İç Batı Anadolu
- B) Yukarı Sakarya
- C) Antalya
- D) Dicle
- E) Orta Kızılırmak

2002 Kamu Personel Seçme Sınavı



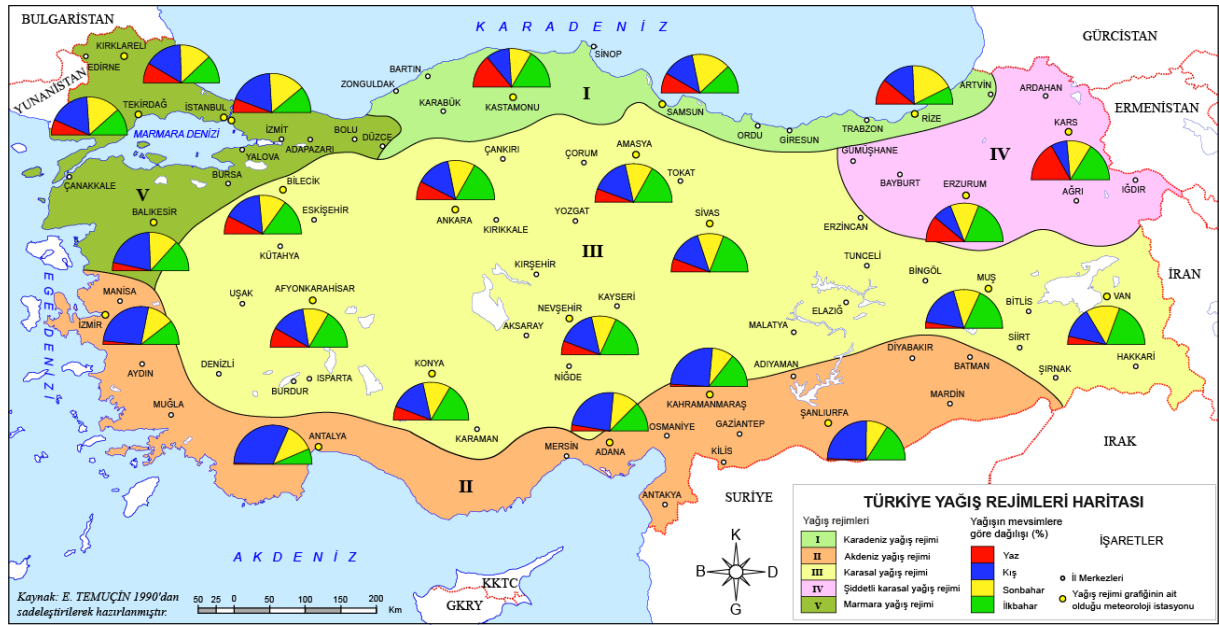
12.



Yaz kuraklığı isteyen bir bitkinin, haritada numaralarla gösterilmiş yerlerin hangilerinde yetişmesi zordur?

- A) I ve II      B) I ve III      C) II ve IV  
D) III ve IV      E) IV ve V

2002 Kamu Personel Seçme Sınavı

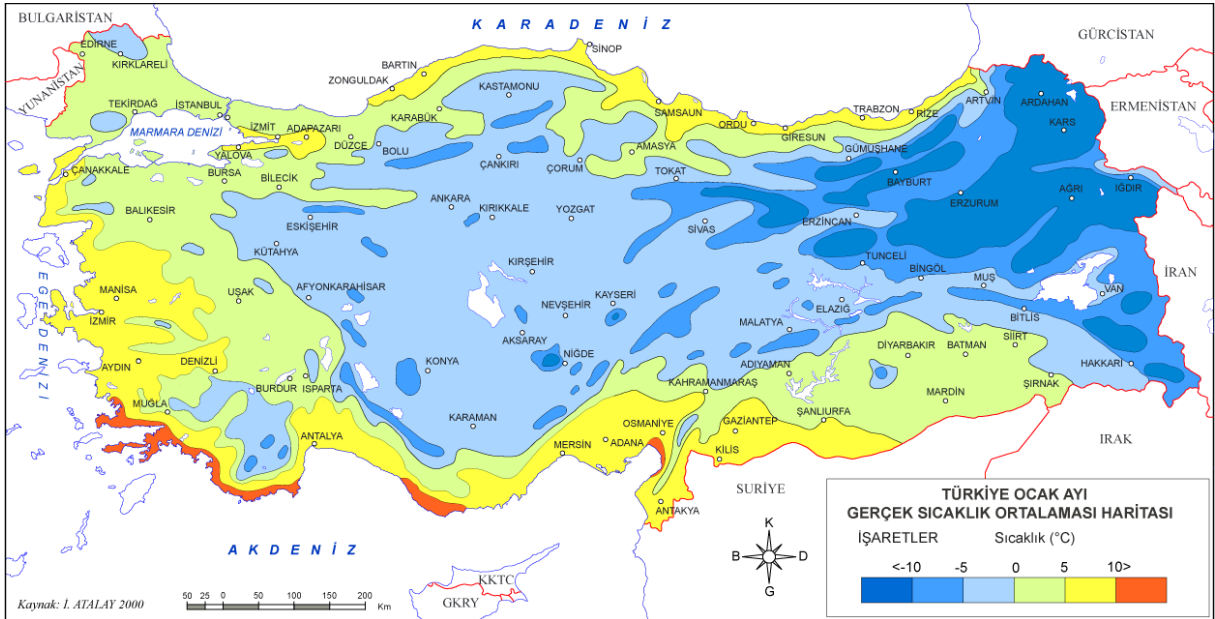


13.

**Coğrafi konumları göz önüne alındığında, aşağıdaki il merkezlerinin hangisinde ocak ayı ortalama sıcaklığının en düşük olması beklenir?**

- A) Eskişehir B) Burdur C) Konya  
D) Zonguldak E) Sivas

2002 Kamu Personel Seçme Sınavı

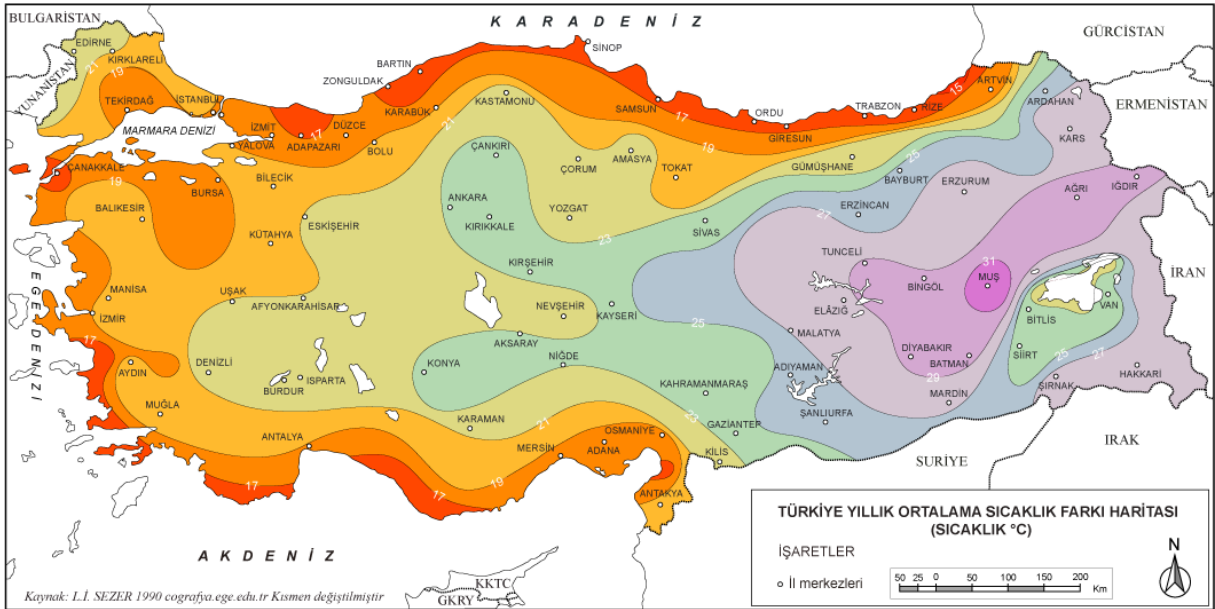


14.

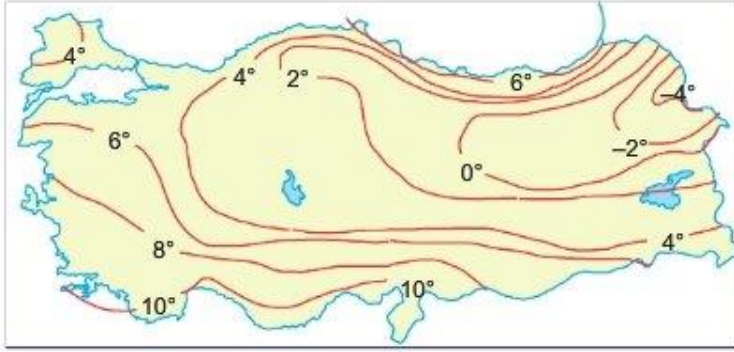
Coğrafi konumları göz önüne alındığında, aşağıdaki bölümlerin hangisinde en sıcak ay ile en soğuk ay arasındaki farkın en fazla olması beklenir?

- A) Orta Karadeniz
- B) Kıyı Ege
- C) Güney Marmara
- D) Antalya
- E) Yukarı Murat -Van

2004 Kamu Personel Seçme Sınavı



15.

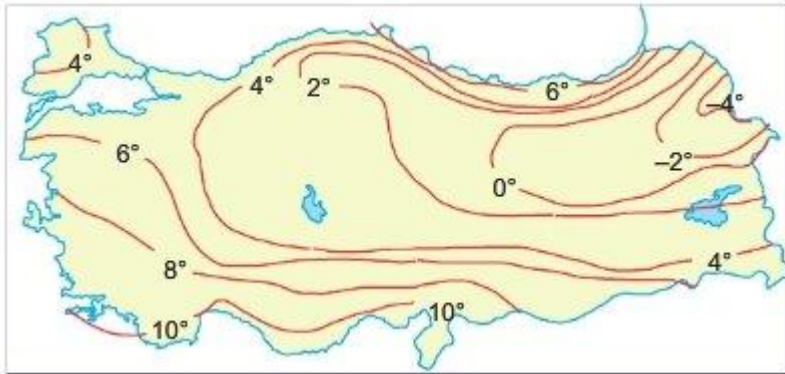


Yukarıdaki haritada Türkiye'nin Ocak ayı izoterm haritası verilmiştir.

Bu haritaya göre aşağıdakilerden hangisi söyleyemeyiz?

- A) Kıyılardan içeriye doğru gittikçe sıcaklık değerleri düşmektedir
- B) Batıdan doğuya doğru gittikçe sıcaklık değerleri düşmektedir
- C) Bütün kıyılarımız 5 °C sıcaklığa sahiptir.
- D) En düşük sıcaklık Kuzeydoğu Anadolu'dadır
- E) En yüksek sıcaklıklar güneyde görülmektedir

2005 Kamu Personel Seçme Sınavı

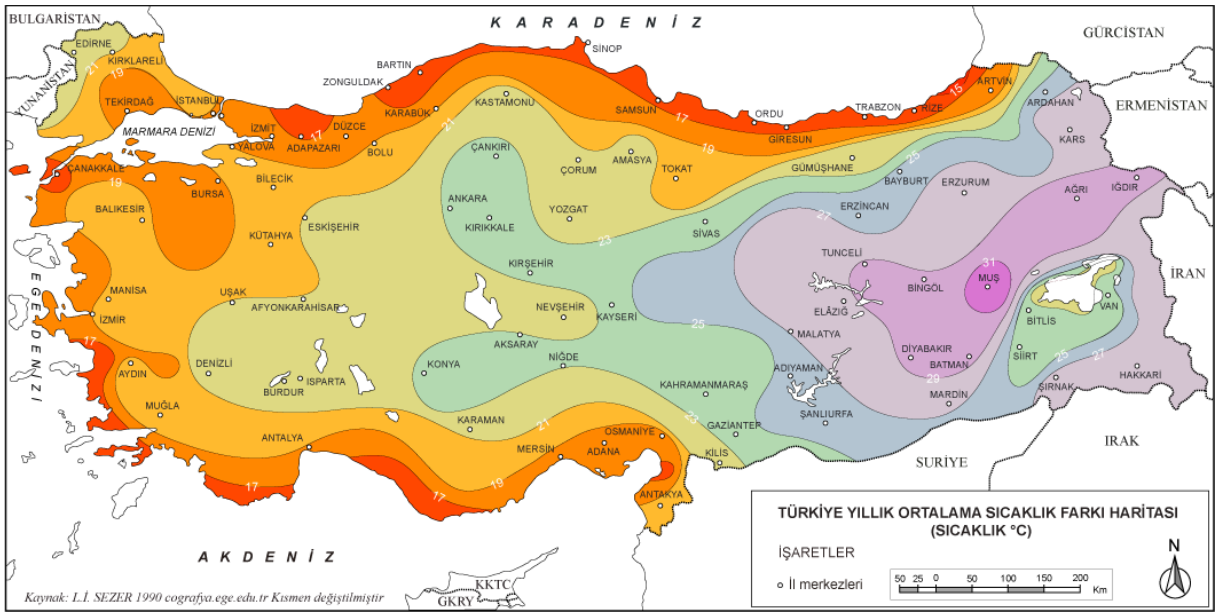


16.

**Türkiye'nin kıyı kesimlerinin ortak özelliği nedir?**

- A) Engebenin fazla olması
- B) Tarım alanlarının sınırlı olması
- C) Deniz ikliminin (çerçilere kadar girebilmesi)
- D) Yaz ve kış sıcaklık farkının az olması
- E) Dağların kıyıya paralel uzanması

2005 Kamu Personel Seçme Sınavı

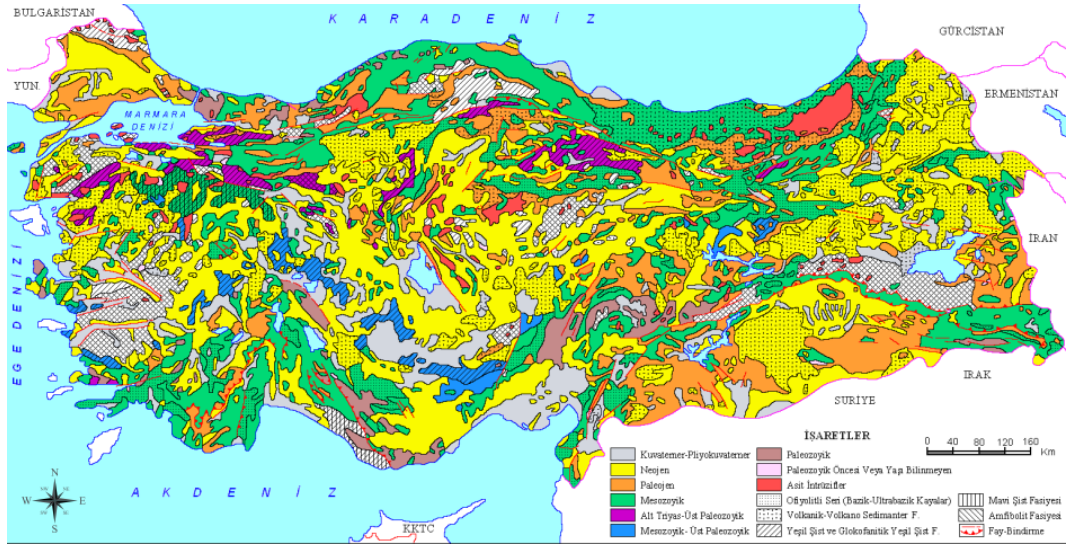


17.

Türkiye'de iklimin aşağıdakilerden hangisi üzerinde etkisi olduğu söylenemez?

- A) Tarımsal etkinliklerin çeşitlilik göstermesi
- B) Akarsu rejimlerinin düzensiz olması
- C) Deniz turizmine elverişli sürenin bölgeler arasında farklılık göstermesi
- D) Bitki örtüsünün çeşitlilik göstermesi
- E) Jeolojik yapının çeşitlilik göstermesi

2006 Lisans Kamu Personel Seçme Sınavı

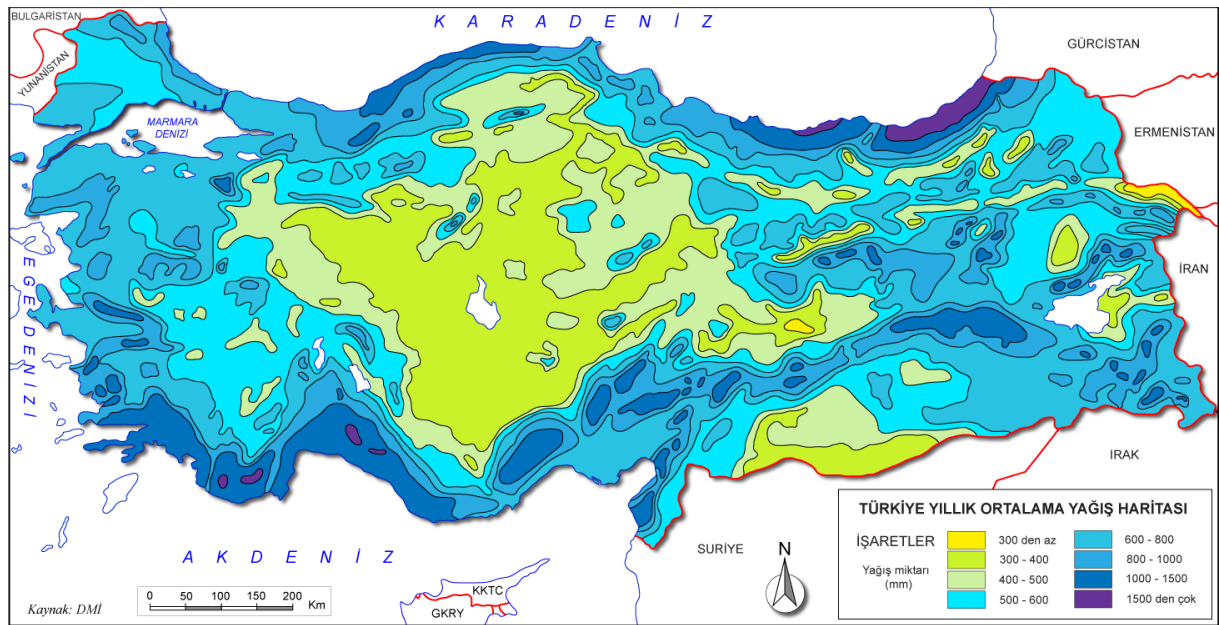


18.

İklimleri göz önüne alındığında, aşağıdaki bölümlerin hangisinde nemli bölge toprakları görülmesi beklenir?

- A) Orta Fırat                      B) Orta Kızılırmak  
C) Ege                                D) Doğu Karadeniz  
E) Erzurum – Kars

2006 Lisans Kamu Personel Seçme Sınavı

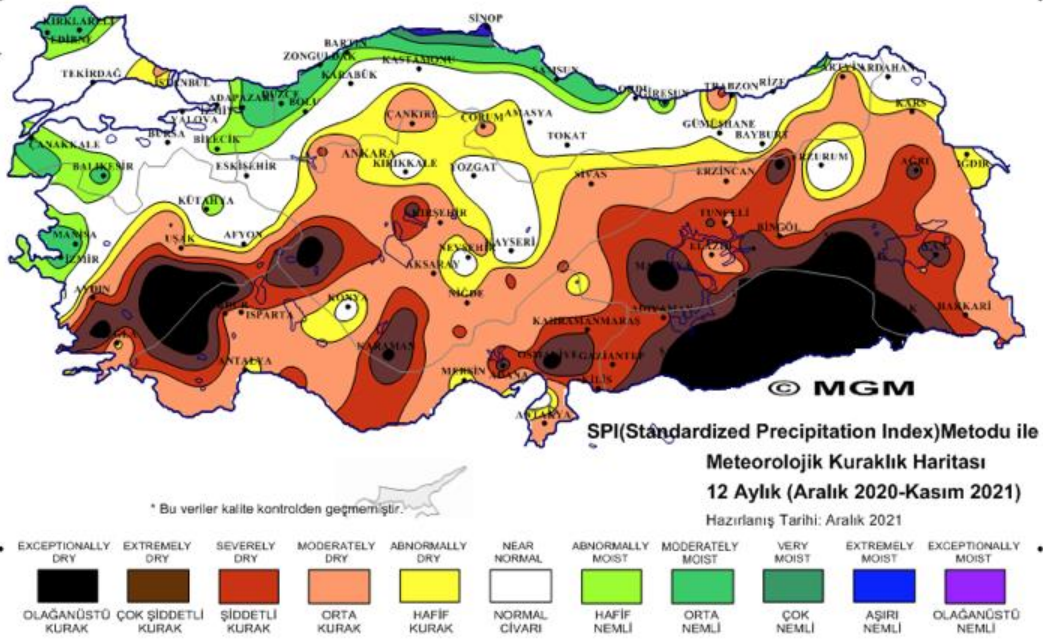


19.

Aşağıdakilerden hangisi Doğu Karadeniz Bölümü'nün kıyı kesiminin iklim özelliklerinden biri değildir?

- A) Nem oranının yüksek olması
- B) Sıcaklığın 0°C'nin altına düştüğü gün sayısının az olması
- C) Kurak dönemin uzun sürmesi
- D) Yaz ve kış mevsimleri arasındaki sıcaklık farkının az olması
- E) Yıllık yağış tutarının yüksek olması

2006 Orta Öğretim Kamu Personel Seçme Sınavı



20.

Yaz ve sonbaharda kuraklık isteyen bir tarım ürününün,

- I. Konya,
- II. Erzurum-Kars,
- III. Dicle,
- IV. Doğu Karadeniz

bölgelerinin hangilerinde doğal koşullarda yetişmesi zordur?

- A) I ve II      B) I ve III      C) II ve III  
D) II ve IV      E) III ve IV

2006 Orta Öğretim Kamu Personel Seçme Sınavı

