

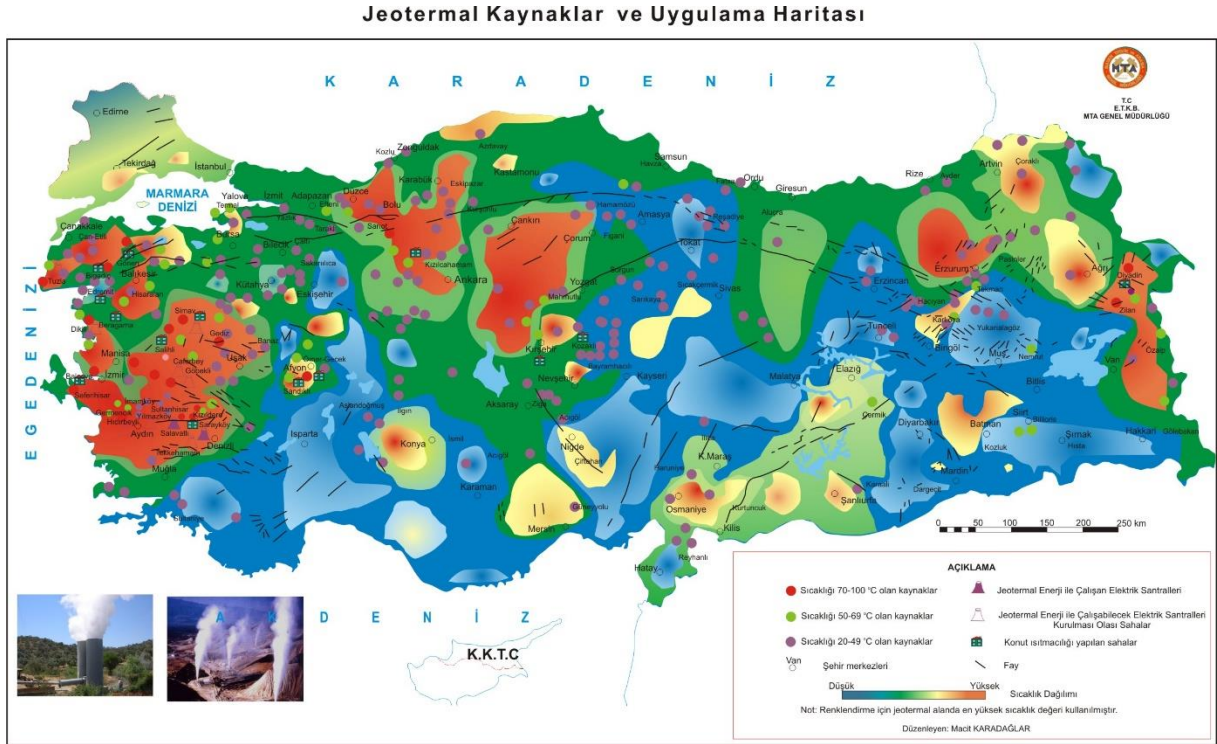


42.

Türkiye’de elektrik enerjisi üretimine jeotermal kaynaklarıyla **en çok** katkıda bulunan bölüm aşağıdakilerden hangisidir?

- A) Ege B) Orta Karadeniz  
C) Yukarı Kızılırmak D) Adana  
E) Orta Fırat

2008 Ön Lisans Kamu Personeli Seçme Sınavı



43.

**Adana, Ege ve Çatalca-Kocaeli Bölgeleri, aşağıdakilerin hangisi bakımından benzerlik gösterir?**

- A) Yüz ölçümlerinin büyüklüğü
- B) Seracılığın gelişmişliği
- C) Tarım yapılan alanların genişliği
- D) Endüstri gelirlerinin yüksekliği
- E) Yer altı kaynaklarının zenginliği

2008 Ön Lisans Kamu Personeli Seçme Sınavı



44.

**Kızılırmak, aşağıdaki özelliklerin hangisi bakımından Türkiye'nin diğer akarsularından ayrılır?**

- A) Çok fazla miktarda alüvyon taşıması
- B) Enerji potansiyelinin yüksek olması
- C) Geniş bir su toplama alanına sahip olması
- D) Tümüyle ülke sınırları içinde yer alan en uzun akarsu olması
- E) İç su balıkçılığı yönünden önemli bir potansiyele sahip olması

2008 Orta Öğretim Kamu Personeli Seçme Sınavı



45.

Aşağıdaki ovalardan hangisi, karşısında verilen bölgede yer almaz?

<u>Ova</u>	<u>Bölge</u>
A) Altınbaşak	Güneydoğu Anadolu
B) Amik	Akdeniz
C) Erbaa	İç Anadolu
D) Ergene	Marmara
E) Gediz	Ege

2008 Orta Öğretim Kamu Personeli Seçme Sınavı



46.

Aşağıdaki limanlardan hangisinin demir yoluyla bağlantısı yoktur?

- A) İskenderun                      B) Mersin  
C) Zonguldak                      D) Samsun  
E) Trabzon

2008 Orta Öğretim Kamu Personeli Seçme Sınavı



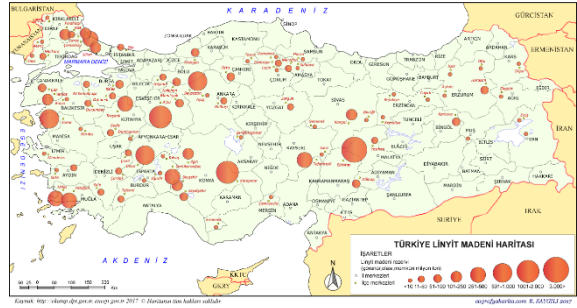
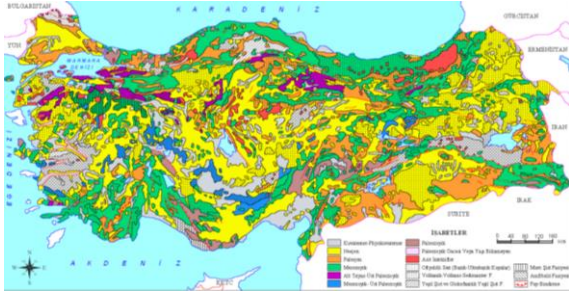
47.

- I. Toplam rezervi daha zengindir.
- II. Termik santrallerde kullanımı daha yaygındır.
- III. Çıkartma maliyeti daha yüksektir.

**Taş kömürü ile karşılaştırıldığında, Türkiye’de linyitle ilgili yukarıdaki ifadelerden hangileri doğrudur?**

- A) Yalnız I                      B) Yalnız III                      C) I ve II  
D) I ve III                      E) II ve III

2008 Orta Öğretim Kamu Personeli Seçme Sınavı

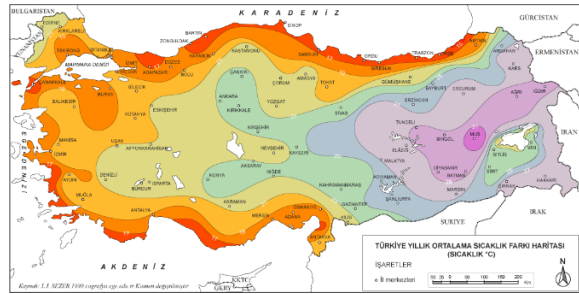


48.

**Bir Türkiye fiziki haritasında kahverengi tonlarının fazla olduğu yerlerle ilgili olarak aşağıdakilerden hangisi söylenemez?**

- A) Karın yerde kalma süresinin uzun olduğu
- B) Yıllık sıcaklık farkının az olduğu
- C) Gerçek alanla iz düşümsel alan arasındaki farkın fazla olduğu
- D) Akarsuların çağlayanlar oluşturduğu
- E) Ulaşımında güçlüklerle karşılaşıldığı

2009 Orta Öğretim Kamu Personeli Seçme Sınavı

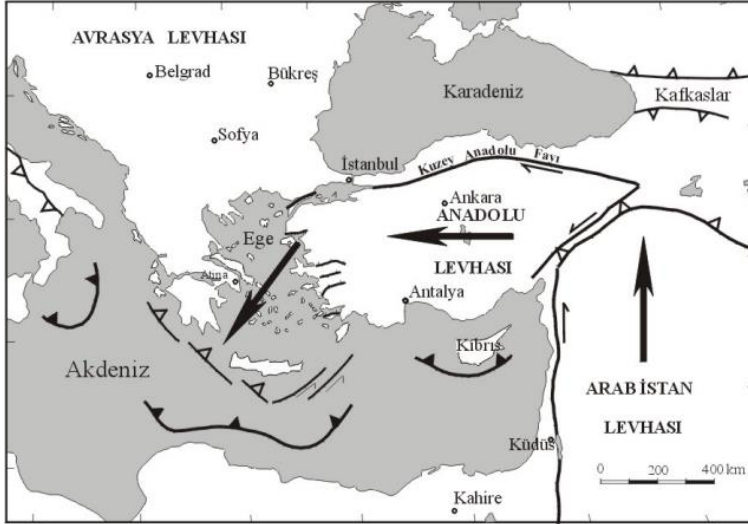


49.

**Türkiye'nin aşağıdaki özelliklerinden hangisi, yükseltinin fazla olmasının sonucu değildir?**

- A) Bitki türleri bakımından zengin olması
- B) Kara yolu ve demir yolu yapım maliyetinin yüksek olması
- C) Sıra dağların genelde doğu batı yönünde uzanması
- D) Nüfus dağılışının düzensiz olması
- E) Yaylacılığın önemli bir etkinlik olması

2010 Kamu Personeli Seçme Sınavı



50.



Yukarıdaki İç Anadolu Bölgesi haritasında numaralarla gösterilen alanların hangisinde, çoraklaşma nedeniyle tarımda yüksek verim almak daha zordur?

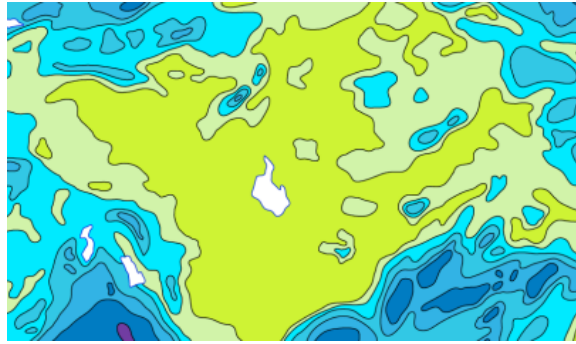
- A) I B) II C) III D) IV E) V

2010 Kamu Personeli Seçme Sınavı

Orta Anadolu Fiziki Haritası



Orta Anadolu Yağış Haritası

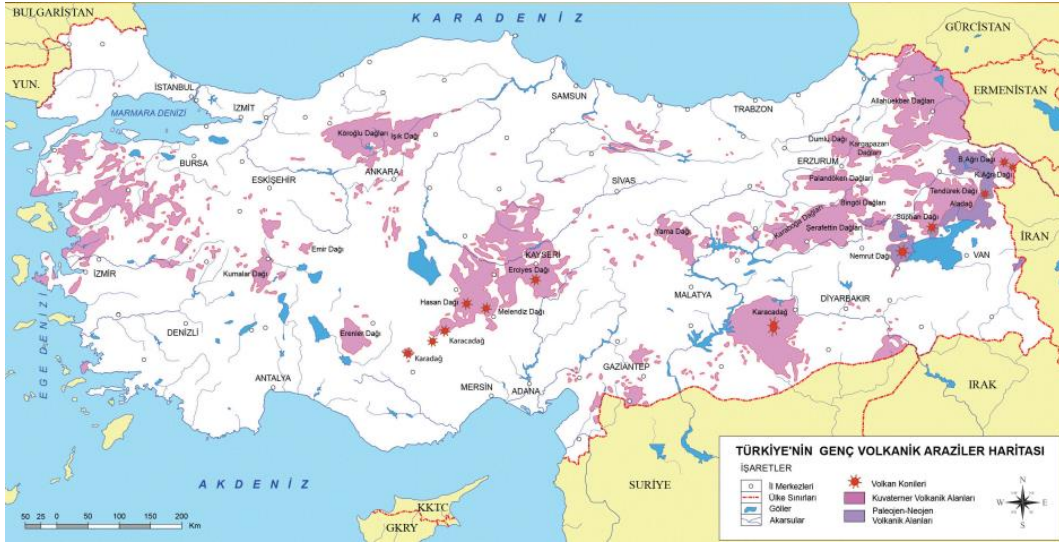


51.

**Karadeniz Bölgesi'nin jeolojik ve jeomorfolojik özellikleri göz önüne alındığında, bölgede aşağıdaki göl tiplerinden hangisine rastlanması beğlenmez?**

- A) Krater                      B) Heyelan set                      C) Buzul  
D) Alüvyal set                      E) Kıyı set

2010 Ön Lisans Kamu Personeli Seçme Sınavı

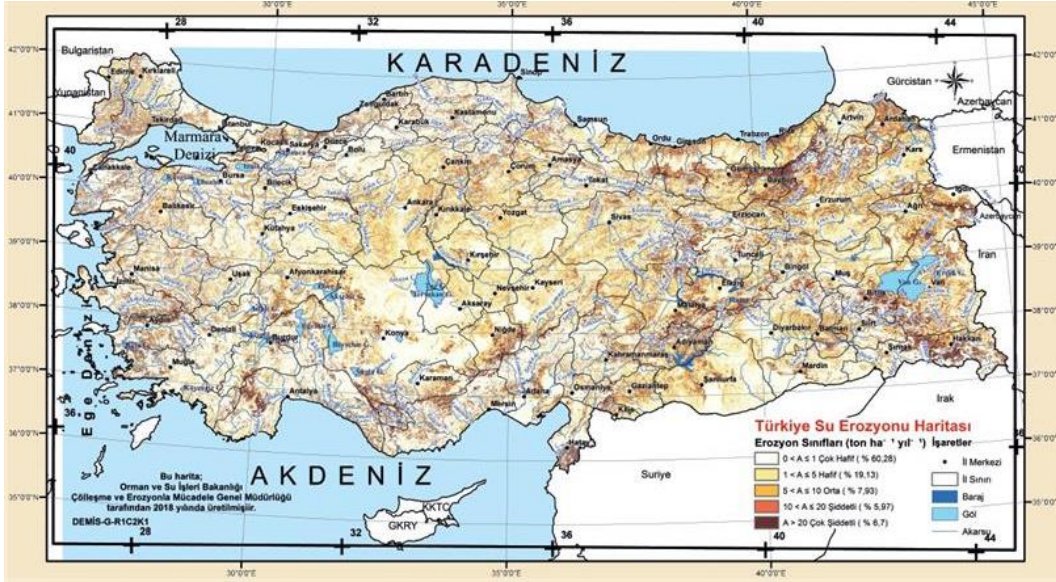


52.

Aşağıdakilerden hangisi Türkiye’de toprak erozyonunun fazla olduğu bölgelerde ortaya çıkan sorunlardan biri değildir?

- A) Toprak kalınlığının azalması
- B) Baraj tabanında biriken materyalin artması
- C) Delta alanlarının genişlemesi
- D) Çayır ve mera alanlarının azalması
- E) Tarımsal verimin ve üretimin düşmesi

2010 Ön Lisans Kamu Personeli Seçme Sınavı



53.

Aşağıdaki limanlardan hangisinin gelişmesinde,

- hem kara yolu hem de demir yoluyla ulaşımın mümkün olması,
- çevresinde önemli endüstri kuruluşlarının bulunması,
- serbest ticaret bölgesinin bulunması

özelliklerinin üçü de etkili olmuştur?

- A) Mersin      B) Tekirdağ      C) Trabzon  
D) Antalya      E) Çanakkale

2010 Ön Lisans Kamu Personeli Seçme Sınavı



54.

**Yatak eğimi ve yağış rejimi, Doğu Karadeniz Bölümü akarsularının aşağıdaki özelliklerinden hangisi üzerinde etkili değildir?**

- A) Enerji potansiyelinin yüksek olması
- B) Buzullardan beslenmeleri
- C) Akış hızlarının fazla olması
- D) Yıl boyunca su taşımaları
- E) Derin vadilerde akmaları

2010 Orta Öğretim Kamu Personeli Seçme Sınavı



55.



Yukarıdaki haritada numaralarla gösterilen ve kuş uçuşu uzaklıkları aynı olan yerlerin doğal koşulları göz önüne alındığında, hangilerinde demir yolu yapım maliyetinin daha yüksek olması beklenir?

- A) I ve II      B) I ve IV      C) II ve III  
D) II ve IV      E) III ve IV

2010 Orta Öğretim Kamu Personeli Seçme Sınavı



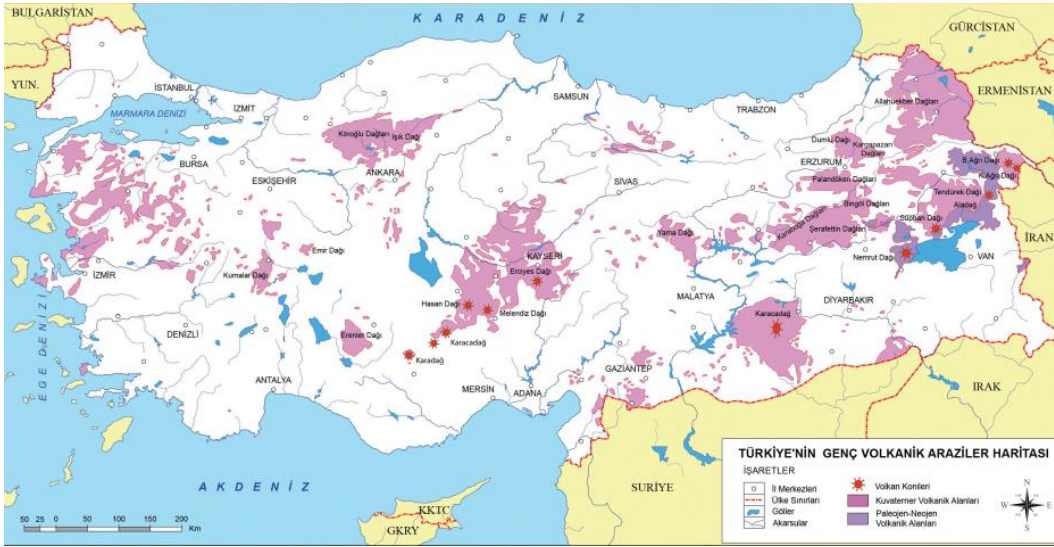
56.

- I. Topraklarının mineral bakımından genellikle zengin olması
- II. Turizm açısından önemli yer şekillerine sahip olması
- III. Aktif volkanların bulunması
- IV. Fay hatları ve püskürük kayaların olduğu yerlerde bulunması

**Yukarıdakilerden hangileri Türkiye'deki volkanik arazilerin tümü için ortak bir özelliktir?**

- A) I ve II                      B) I ve IV                      C) II ve III
- D) II ve IV                      E) III ve IV

2011 Kamu Personeli Seçme Sınavı



57.

Türkiye'nin coğrafi bölgeleri belirlenirken fiziki, beşerî ve ekonomik özellikler göz önünde bulundurulmuştur. Fiziki özellikler içerisinde de yer şekilleri belirleyici olmuştur.

**Buna göre, Ege Bölgesi'nin sınırlarının, diğer kıyı bölgelerinin aksine iç kesimlere daha fazla sokulması, bölgedeki dağların hangi özelliğiyle açıklanabilir?**

- A) Kıyı çizgisine uzanış doğrultularıyla
- B) Yükselti değerleriyle
- C) Kayaç özellikleriyle
- D) Oluştukları dönemle
- E) Üzerlerindeki doğal bitki örtüsüyle

2011 Kamu Personeli Seçme Sınavı



58.

**Türkiye'nin dağlarıyla ilgili aşağıda verilen bilgilerden hangisi doğrudur?**

- A) Karadeniz ve Akdeniz kıyıları boyunca uzanan sıradağlar, kırılmayla oluşmuştur.
- B) Güncel buzullar çoğunlukla ülkenin doğusundaki dağlar üzerindedir.
- C) Ülkenin batısında çok sayıda volkanik dağ vardır.
- D) Dağların yükseltisi doğudan batıya doğru gidildikçe artmaktadır.
- E) En yüksek zirve kıvrımlı dağlar üzerindedir.

2012 Kamu Personeli Seçme Sınavı



**Türkiye'nin kıyı kesimlerindeki ovalarda tarımsal ürün çeşidinin, iç kesimlerdeki ovalara göre daha fazla olmasının temel nedeni aşağıdakilerden hangisidir?**

- A) Toprak çeşitliliğinin fazla olması
- B) İklim koşullarının elverişli olması
- C) Modern tarım yöntemlerinin kullanılması
- D) Ulaşım olanaklarının çeşitli olması
- E) Pazarlama olanaklarının gelişmiş olması

2012 Kamu Personeli Seçme Sınavı



60.

Kaynağını Batı ve Orta Torosların güney yamaçlarından alan akarsuların Akdeniz'e döküldükleri alanlarda büyük deltalar oluşmamıştır.

**Bu durum, aşağıdakilerden hangisi ile açıklanabilir?**

- A) Yatak eğimlerinin fazla olmasıyla
- B) Rejimlerinin düzenli olmasıyla
- C) Bitki örtüsünün tahrip edilmesiyle
- D) Havzalarındaki kayaların litolojik özellikleriyle
- E) Kıyıdaki derinliğin fazla olmasıyla

2013 Kamu Personeli Seçme Sınavı

