

61.

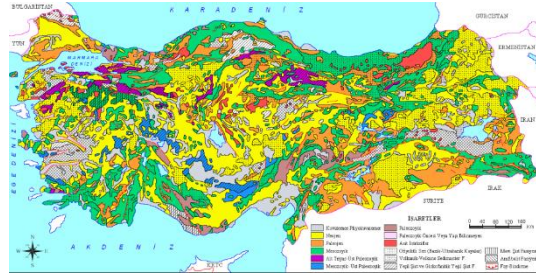
Türkiye'de farklı toprak türlerinin görülmesinde;

- I. iklimin çeşitlilik göstermesi,
- II. farklı kayaçların bulunması,
- III. iki kıtada da arazisinin bulunması,
- IV. akarsu ağının sık olması

özelliklerinden hangileri etkilidir?

- A) I ve II B) I ve III C) II ve III
- D) II ve IV E) III ve IV

2013 Kamu Personeli Seçme Sınavı



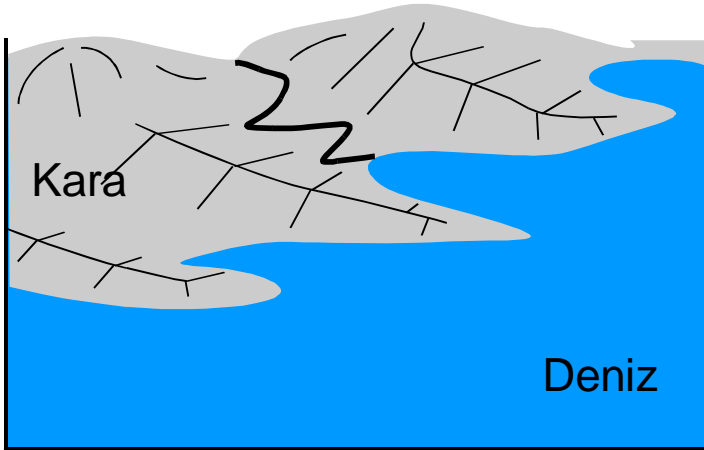
62.

Ege Bölgesi, genellikle horst ve graben sistemlerini meydana getiren tektonik hareketlerle şekillenmiştir.

Buna göre, aşağıdakilerden hangisi bu şekillenmenin bir sonucu değildir?

- A) Akarsuların doğu-batı yönünde akması
- B) Kıyı ile iç kesimler arasındaki ulaşımın zor olması
- C) Kıyılarının çok fazla girintili-çukurluğu olması
- D) Kıyılarda çok sayıda doğal liman bulunması
- E) Denizel hava kütlelerinin iç kısımlara kolay erişebilmesi

2014 Kamu Personeli Seçme Sınavı



63.

Türkiye genel hatlarıyla yüksek, dağlık ve engebeli bir arazi yapısına sahiptir.

Bu durumun ortaya çıkmasında aşağıdakilerden hangisi daha az etkili olmuştur?

- A) Alp orojenez kuşağında bulunması
- B) Epirojenez ile yükselmesi
- C) Akarsu aşındırmasının fazla olması
- D) Aktif fayların bulunması
- E) Farklı kayaç türlerinin bulunması

2014 Kamu Personeli Seçme Sınavı

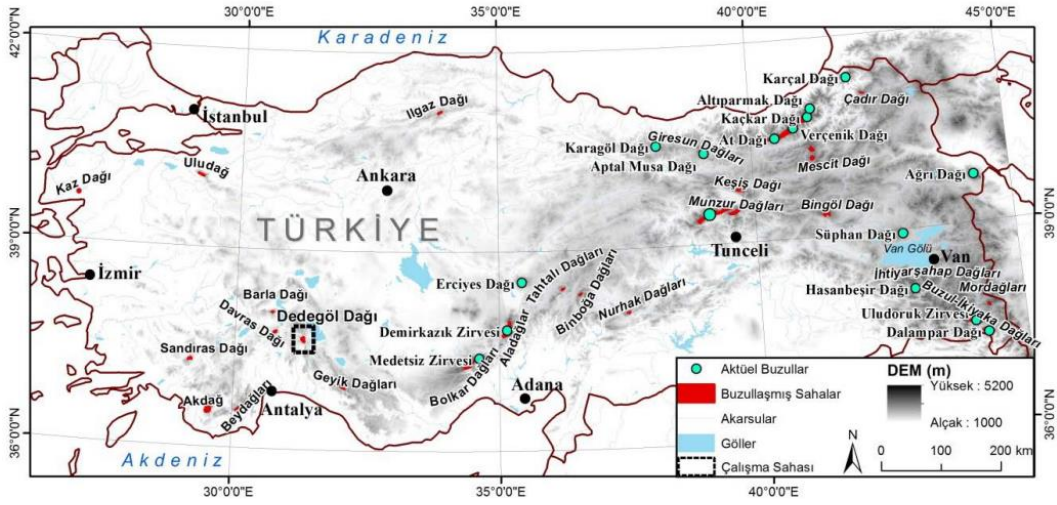


64.

Türkiye'nin jeomorfolojik özellikleri dikkate alındığında aşağıdakilerden hangisi söylenemez?

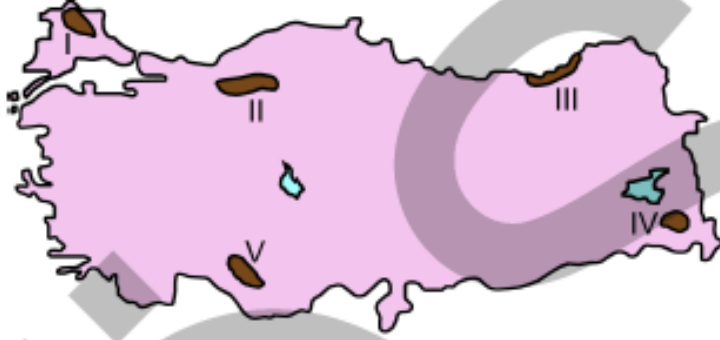
- A) Erzurum-Kars-Ardahan Platosu'nun oluşumunda akıcı lavların yayılması etkilidir.
- B) Taşeli Platosu'nda karstlaşma etkilidir.
- C) Üçüncü Zaman'da geniş alan kaplayan göller zamanla karlaşmıştır.
- D) Ege Bölgesi'ndeki doğu-batı uzantılı ovalar birer grabendir.
- E) Türkiye'deki volkanik dağlar üzerinde buzullar bulunmamaktadır.

2014 Kamu Personeli Seçme Sınavı



65.

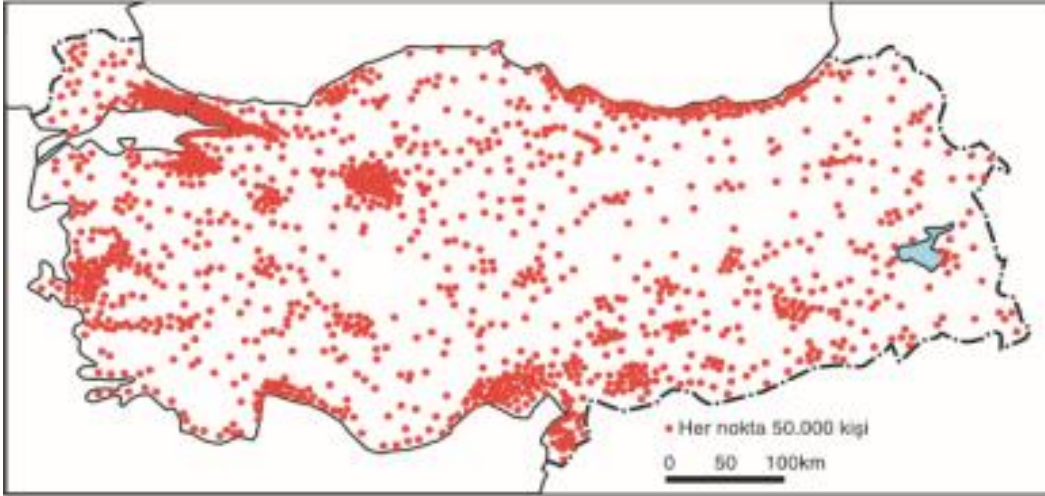
Türkiye'de dağlık ve engebeli alanlar genellikle seyrek nüfusludur.



Yukarıdaki haritada numaralandırılan alanlardan hangisi bu yargıya uymamaktadır?

- A) I B) II C) III D) IV E) V

2014 Kamu Personeli Seçme Sınavı



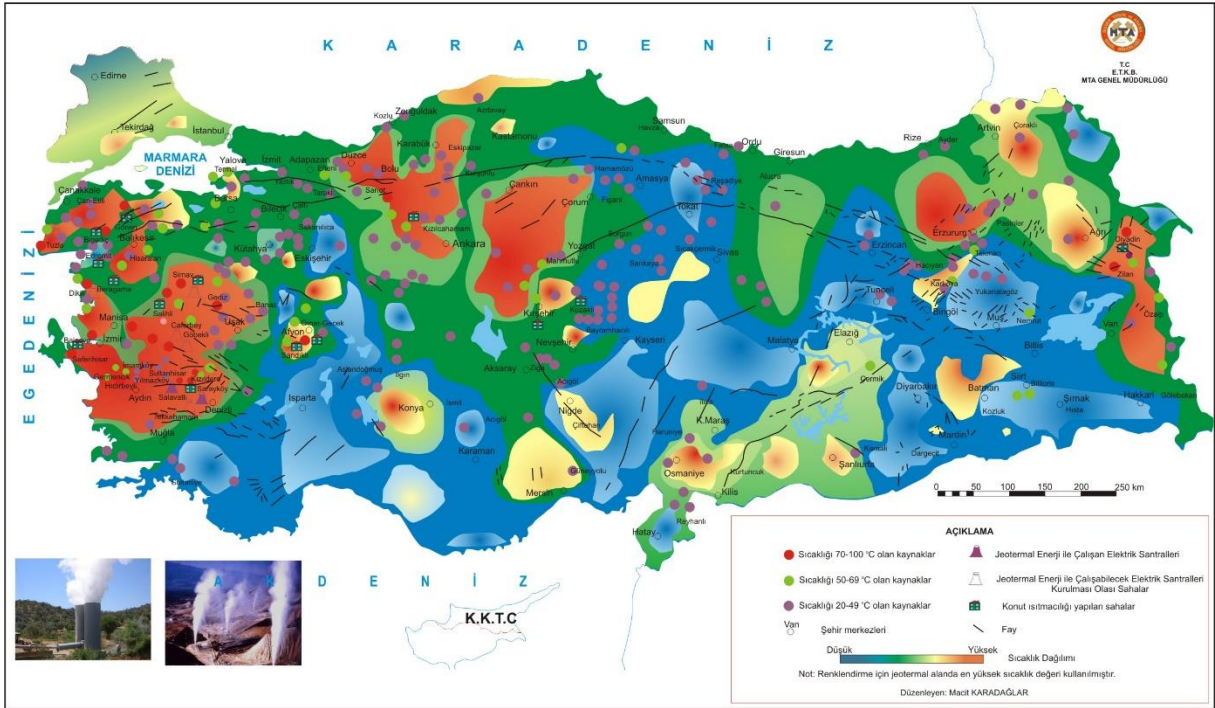
Yer kabuğunun zayıf noktalarından çıkan sıcak su ve buhar, jeotermal enerji olarak ısıtma ve elektrik üretiminde kullanılır.

Türkiye'de bu enerji kaynağı açısından elektrik üretimi potansiyeli en yüksek olan bölge aşağıdakilerden hangisidir?

- A) Ege Bölgesi
B) İç Anadolu Bölgesi
C) Karadeniz Bölgesi
D) Akdeniz Bölgesi
E) Doğu Anadolu Bölgesi

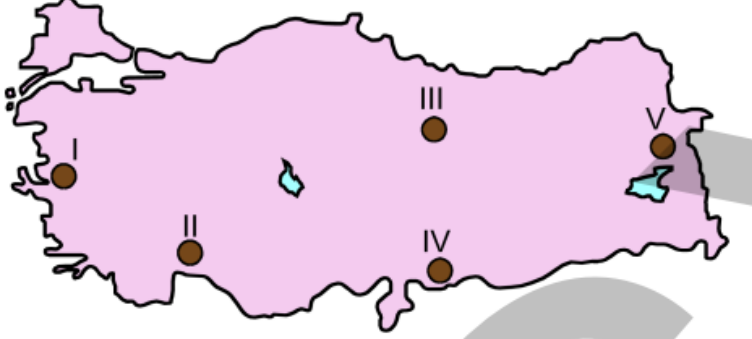
2014 Kamu Personeli Seçme Sınavı

Jeotermal Kaynaklar ve Uygulama Haritası



67.

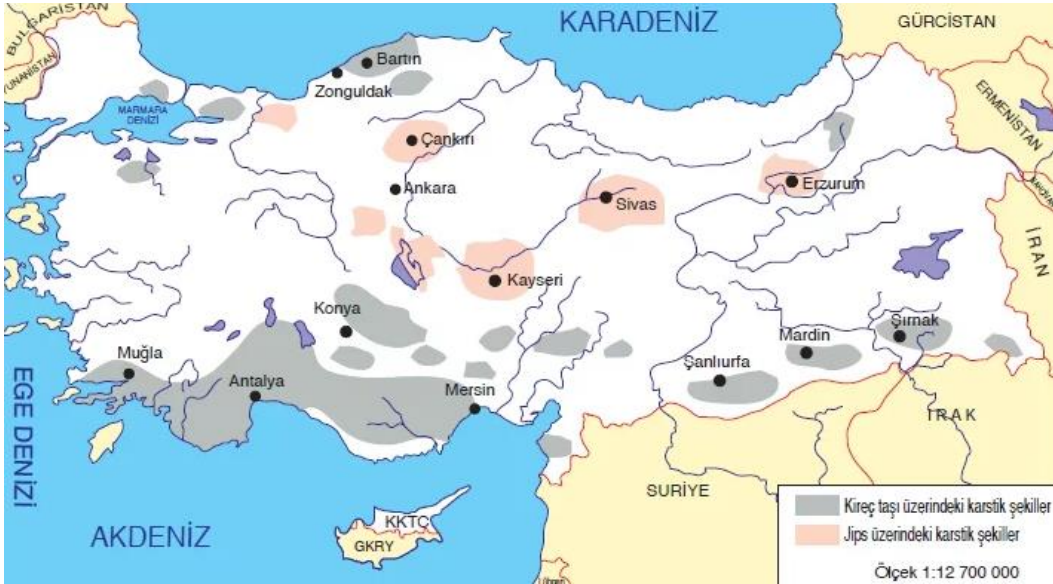
Aşağıdaki haritada bazı yerler numaralandırılarak koyu renkle gösterilmiştir.



Bu yerlerin hangilerinde kalker ve jipse bağlı karstlaşmanın tipik örnekleri daha yaygın olarak görülür?

- A) I ve II B) I ve V C) II ve III
D) III ve IV E) III ve V

2014 Ön Lisans Kamu Personeli Seçme Sınavı



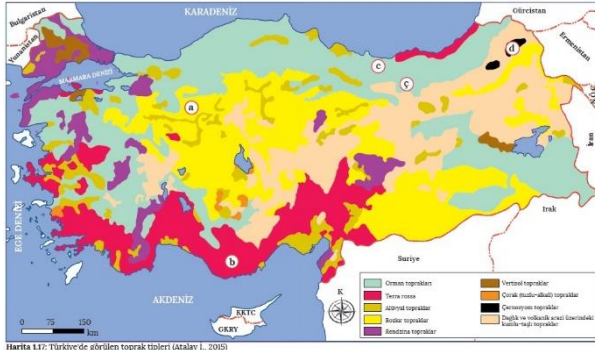
68.

Kuzey Anadolu Dağları'nın kuzeye bakan kesimlerinde genellikle asit karakterli topraklar daha yaygındır.

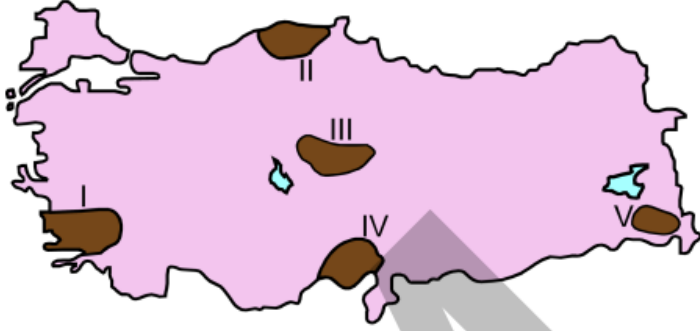
Bu durum üzerinde aşağıdakilerden hangisi etkilidir?

- A) Sıcaklık rejimi B) Yükselti
C) Yağış miktarı D) Yağış rejimi
E) Bitki örtüsü

2014 Ön Lisans Kamu Personeli Seçme Sınavı



Aşağıdaki haritada farklı yer şekli özelliklerine sahip beş alan numaralandırılarak koyu renkle gösterilmiştir.



Bu alanların hangilerinde, demir yolu ulaşımının gelişmemesinde yer şekillerinin etkisi diğerlerinden daha fazladır?

- A) I ve II B) I ve III C) II ve IV
D) II ve V E) IV ve V

2014 Ön Lisans Kamu Personeli Seçme Sınavı



70.

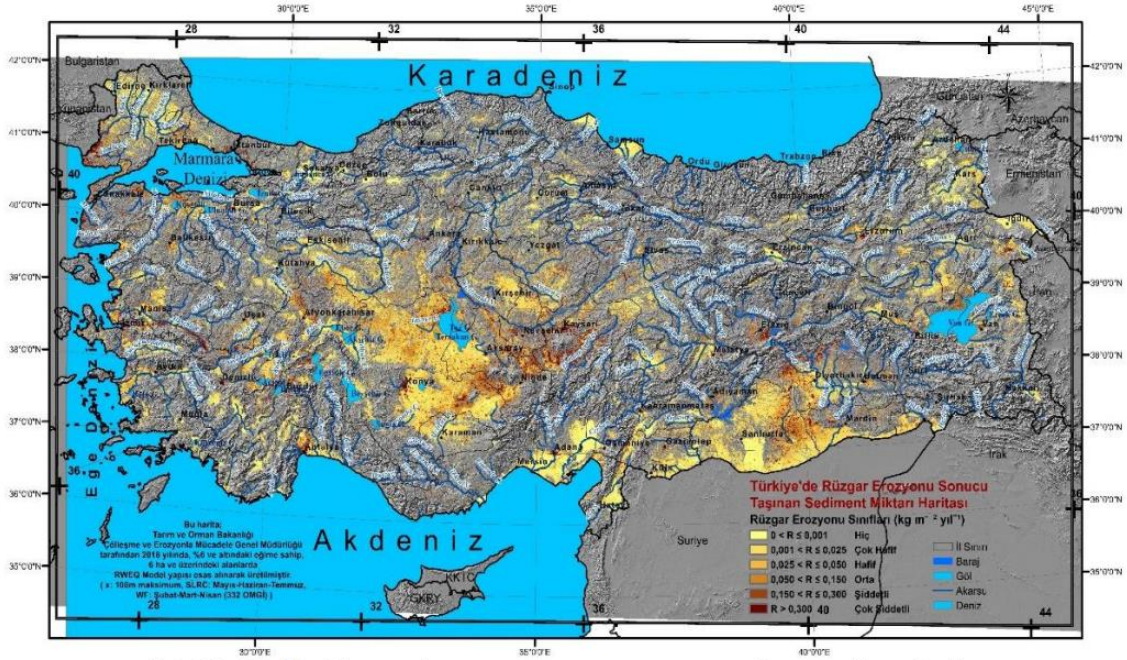
Aşağıdaki haritada bazı alanlar numaralandırılarak koyu renkle gösterilmiştir.



Bu alanların hangilerinde rüzgâr, yer şekilleri üzerinde daha fazla etkilidir?

- A) I ve II B) I ve IV C) II ve V
D) III ve IV E) III ve V

2014 Orta Öğretim Kamu Personeli Seçme Sınavı



Şekil 5. Türkiye'de rüzgâr erozyonu sonucu taşınan sediment miktarı haritası

71.

- I. Göksu – Akdeniz
- II. Sakarya – Karadeniz
- III. Filyos – Marmara
- IV. Ergene – Ege

Yukarıdaki akarsulardan hangileri, karşısında verilen denize dökülmez?

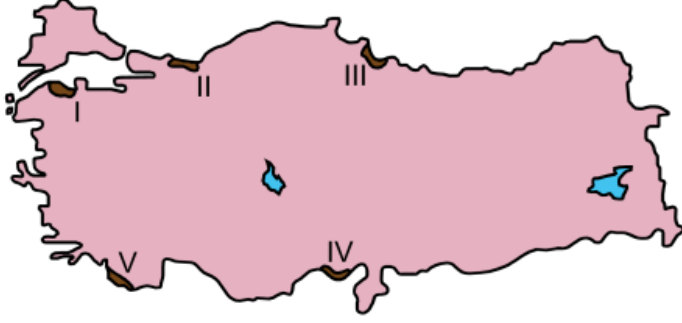
- A) Yalnız I B) Yalnız II C) Yalnız III
- D) II ve IV E) III ve IV

2014 Orta Öğretim Kamu Personeli Seçme Sınavı



72.

Dağların denize paralel olarak uzandığı yüksek kıyılarda duvar gibi yükselen falezler oluşur.



Buna göre haritada numaralarla gösterilen alanların hangisinde, geniş alanlı falez oluşumları görülür?

- A) I B) II C) III D) IV E) V

2014 Orta Öğretim Kamu Personeli Seçme Sınavı

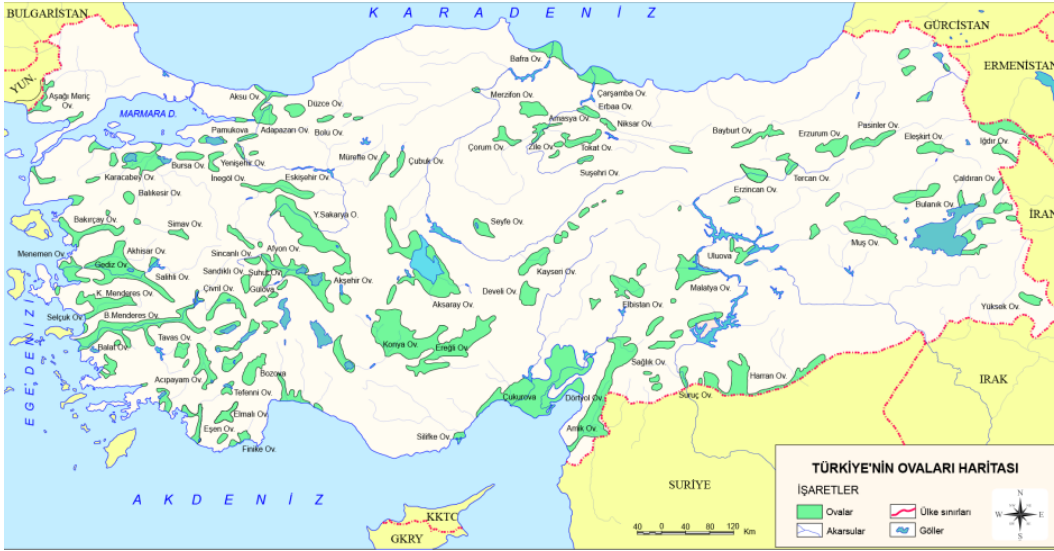


73.

Aşağıda verilen akarsu ve oluşturduğu delta ovası eşleştirmelerinden hangisi yanlıştır?

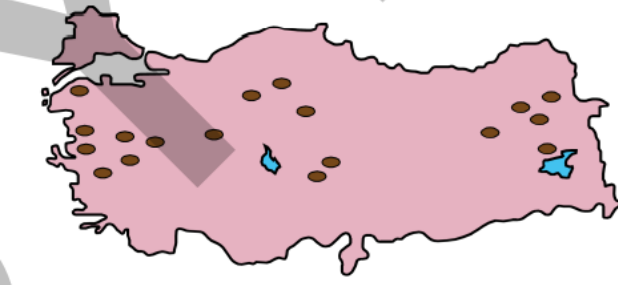
<u>Akarsu</u>	<u>Oluşturduğu Delta Ovası</u>
A) Kızılırmak	Bafra
B) Sakarya	Karasu
C) Yeşilirmak	Çarşamba
D) Büyük Menderes	Menemen
E) Göksu	Göksu

2014 Orta Öğretim Kamu Personeli Seçme Sınavı



74.

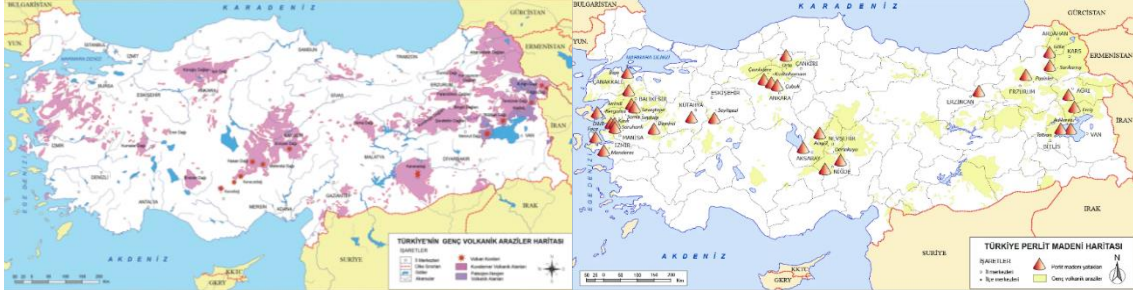
Aşağıdaki haritada, ses ve ısı yalıtımında kullanılan ve doğal bir malzeme olan perlitin Türkiye'deki rezervlerinin dağılışı koyu renklerle gösterilmiştir.



Bu dağılışı dikkate alındığında, perlit rezervinin bu alanlarda görülmesinde aşağıdakilerden hangisiyle doğrudan bir ilişki söz konusudur?

- A) Volkanik arazilerle
- B) Jipsli arazilerle
- C) Kaya tuzu yataklarıyla
- D) Fay hatlarıyla
- E) Masif arazilerle

2014 Orta Öğretim Kamu Personeli Seçme Sınavı



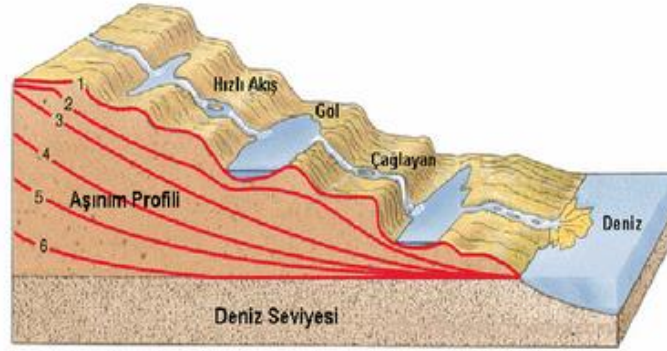
75.

Çok sayıda akarsuyun bulunduğu Türkiye’de, akarsu vadilerinin büyük bölümünün “V” şeklinde bir profile sahip olduğu görülür.

Bu durumun başlıca nedeni aşağıdakilerden hangisidir?

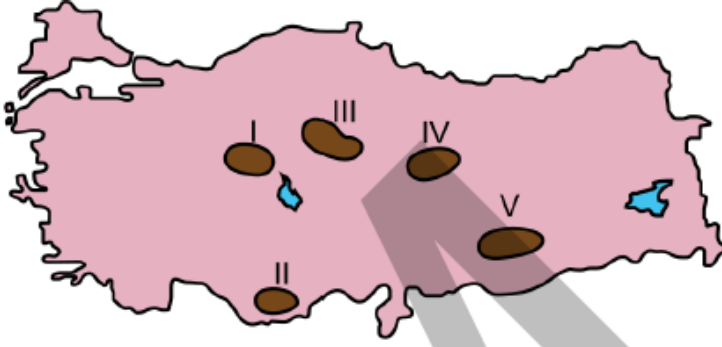
- A) Yamaç eğim değerlerinin fazla olması
- B) İlkbahardaki kar erimelerinin fazla olması
- C) Akarsuların denge profiline ulaşmamış olması
- D) Zemindeki kayaç yapısının dirençsiz olması
- E) Açık havza akarsuları olması

2015 Kamu Personeli Seçme Sınavı



77.

Platolar, Türkiye arazisi içinde geniş yer kaplamaktadır. Bu alanlarda genellikle kuru tarım ve hayvancılık faaliyetleri yapılmaktadır.



Buna göre yukarıdaki haritada numaralarla gösterilen platolardan hangisi bu faaliyetlerin her ikisi bakımından bu genellemeye uymamaktadır?

- A) I B) II C) III D) IV E) V

2015 Kamu Personeli Seçme Sınavı



78.

Aşağıdaki ova ve oluşum kökeni eşleştirmelerinden hangisi yanlıştır?

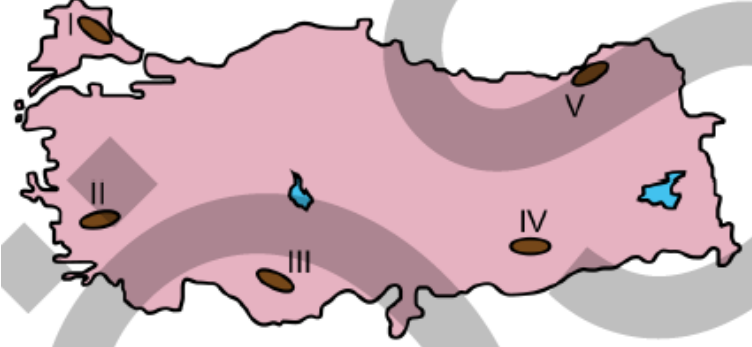
- A) Elmalı – Karstik B) Bafra – Delta
C) Nazilli – Tektonik D) Merzifon – Tektonik
E) Ergene – Delta

2015 Kamu Personeli Seçme Sınavı



79.

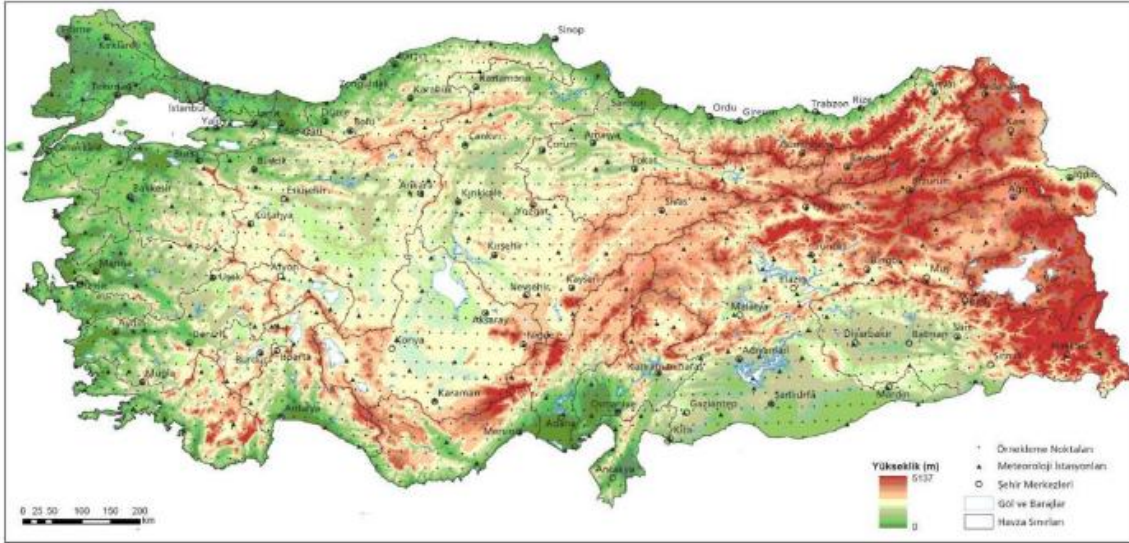
Aşağıdaki haritada bazı alanlar numaralandırılarak koyu renkle gösterilmiştir.



Arazi yapısı engebeli olmasına rağmen bu alanların hangisinde yoğun bir tarımsal faaliyet yapılmaktadır?

- A) I B) II C) III D) IV E) V

2015 Kamu Personeli Seçme Sınavı



80.

Aşağıda, haritada numaralandırılarak gösterilmiş beş alan ve bu alanların dördüne ait toprak özellikleri verilmiştir.

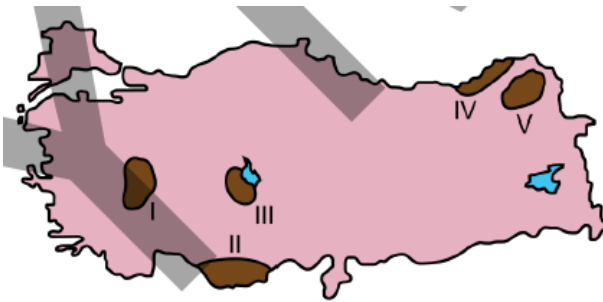


- Yazları yağışlı karasal iklim koşullarında yetişen yüksek boylu çayırlar altında oluşmuşlardır.
- Kalker ana kaya üzerinde oluşan kırmızı renkli bu topraklarda organik madde miktarı azdır.
- Yıkanmanın fazla olduğu bu topraklar asidik karakter gösterir.
- Bünyelerinde bol miktarda çeşitli tuzlar bulunduran bu toprakların tarımsal verimi düşüktür.

Buna göre, haritadaki alanlardan hangisine ait toprak özelliği verilmemiştir?

- A) I B) II C) III D) IV E) V

2016 Kamu Personeli Seçme Sınavı



- Yazları yağışlı karasal iklim koşullarında yetişen yüksek boylu çayırlar altında oluşmuşlardır.
- Kalker ana kaya üzerinde oluşan kırmızı renkli bu topraklarda organik madde miktarı azdır.
- Yıkanmanın fazla olduğu bu topraklar asidik karakter gösterir.
- Bünyelerinde bol miktarda çeşitli tuzlar bulunduran bu toprakların tarımsal verimi düşüktür.